

8^{ème}

Forum Entreprendre dans la culture en Auvergne-Rhône-Alpes

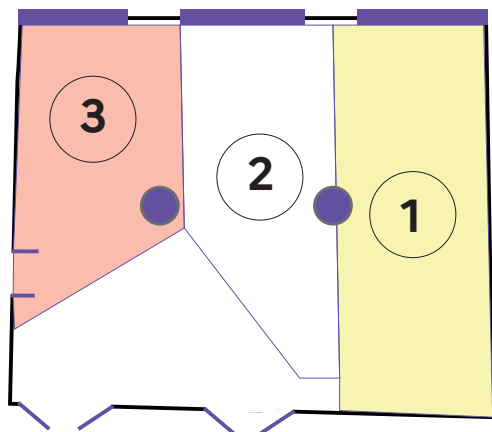


Speed dating culturel :

qui peut m'accompagner pour monter et faire vivre mon projet ?



Plan de la salle



Légende

- 1** Structures d'accompagnement à la création et la structuration
- 2** Réseaux et centres ressources spécialisés
- 3** Structures d'hébergement : incubateurs, pépinières, CAE

Panorama de différents dispositifs d'accompagnement proposés dans la région pour créer, implanter, développer, nourrir vos projets culturels : cycles d'ateliers, accompagnement individualisé et collectif, mise en réseau, accueil en pépinière ou incubateurs pour tester son activité...

POUR ALLER PLUS LOIN

- Répertoire Entreprendre dans la culture en Auvergne-Rhône-Alpes. Édition 2023. Auvergne-Rhône-Alpes Spectacle Vivant
À télécharger > <https://auvergnerhonealpes-spectacle vivant.fr/ressources/repertoire-entreprendre-dans-la-culture-2023/>
- Atlas du spectacle vivant en Auvergne-Rhône-Alpes. Cartographies P. 114 et P. 116. Édition 2023. Auvergne-Rhône-Alpes Spectacle Vivant
À télécharger > <https://auvergnerhonealpes-spectacle vivant.fr/ressources/atlas-du-spectacle-vivant-edition-2023/>
- Dispositifs d'accompagnement des acteurs culturels, guide d'information. Édition 2023. Métropole de Lyon.
À télécharger > <https://acteursculturels.grandlyon.com/dispositifs-daccompagnement-des-acteurs-culturels/>

ACCOMPAGNEMENT À LA CRÉATION ET LA STRUCTURATION

AFDAS

formation, appui-conseil

L'Afdas est l'Opérateur de Compétences (OPCO) des secteurs de la culture, des industries créatives, des médias, de la communication, des télécommunications, du sport, du tourisme, des loisirs et du divertissement. Ses missions sont d'accompagner le développement de l'alternance, les entreprises dans le développement de la formation, les branches professionnelles pour le développement de certifications et l'observation de l'emploi. Il propose aussi un appui-conseil aux entreprises, pour les aider à professionnaliser leurs pratiques RH, à initier ou consolider leur transformation digitale à adapter leurs ressources aux besoins, à développer les compétences de leurs collaborateurs, à évaluer leurs impacts économiques, sociaux ou environnementaux pour mettre en place une démarche RSE.

Il est également le « guichet unique » pour la formation des intermittents du spectacle et de l'audiovisuel, des artistes-auteurs, des pigistes de la presse écrite, et développe l'accès à la formation pour ces publics.

■ Site : <https://www.afdas.com>

CRESS

économie sociale et solidaire

La Chambre régionale de l'économie sociale et solidaire fédère les entreprises, les fédérations et les syndicats d'employeurs de l'ESS (associations, coopératives, mutuelles, fondations, entreprises sociales). La CRESS offre la possibilité de :

- Faciliter la reconnaissance de son identité ESS / Agrément E.S.U.S.
- Être informé, conseillé, orienté pour développer son activité
- Élargir son réseau professionnel et sa visibilité ESS

■ Site : <https://www.cress-aura.org>

DISPOSITIF LOCAL D'ACCOMPAGNEMENT - RDI

associations employeuses

Le Dispositif Local d'Accompagnement (DLA) est un dispositif public qui permet aux associations employeuses, structures d'insertion par l'activité économique et autres entreprises d'utilité sociale de bénéficier d'accompagnements sur mesure afin de développer leurs activités, de les aider à se consolider et à créer ou pérenniser des emplois.

RDI est l'antenne départementale du DLA dans le Rhône.

■ Site : <http://www.rdi.asso.fr>

PÔLE EMPLOI SCÈNES ET IMAGES

emploi, création d'entreprise

Une agence dédiée aux demandeurs d'emploi, intermittents, artistes-auteurs et entreprises des secteurs du spectacle vivant, cinéma, audiovisuel, animation, jeux vidéo et arts visuels de la région Auvergne-Rhône-Alpes. Elle accompagne les futurs entrepreneurs et travaille en partenariat avec les acteurs régionaux de la création et reprise d'entreprise. Elle mobilise des prestations spécifiques (Je teste, Je finance et/ ou Je lance mon projet, Pitcher pour réussir...). Ses conseillers experts animent des ateliers (mon projet et moi, écrire pour le web, Facebook et Twitter...) et proposent des séances individuelles de coaching. Son équipe entreprise accompagne les structures dans leur recrutement, assiste et conseille sur les aides et mesures dans un objectif de pérennisation.

■ Site : <https://www.facebook.com/poleemploi.scenesetimages>

URSCOP

sociétés coopératives

L'Union régionale des Scop Auvergne-Rhône-Alpes regroupe, fédère et accompagne le développement des entreprises coopératives de la région. Elle propose un accompagnement complet (économique, financier, juridique et humain) pour tous les projets collectifs de création, de transmission d'entreprise, de reprise d'entreprises en difficulté ou de transformation d'association en société coopérative.

■ Site : <https://www.scop.org>

SOLID'ARTÉ DE LAHSO

art et insertion

Solid'Arté accompagne la professionnalisation dans les métiers artistiques en s'appuyant sur l'information et le conseil, et organise également des journées d'information. Elle est également missionnée pour accompagner les bénéficiaires du RSA dans leurs projets professionnels liés au domaine artistique et culture

■ Site : <http://www.lahso.fr/lahso.fr/decouvrez-solid-arte.html>

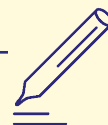
CAP BERRIAT

création de projets, initiatives association jeunes

Cap Berriat axe son projet sur le soutien aux initiatives des jeunes et à la petite vie associative, en développant notamment l'accompagnement de projets et l'animation d'une pépinière d'associations portées par des jeunes de 16 à 30 ans.

■ <http://www.cap-berriat.com>

NOTES



RÉSEAUX ET CENTRES RESSOURCES SPÉCIALISÉS

AC//RA - ART CONTEMPORAIN EN AUVERGNE-RHÔNE-ALPES

Fédération des lieux d'art contemporain en région, cette association anime et développe un portail numérique dédié à la diffusion et la communication de la scène artistique contemporaine de la région Auvergne-Rhône-Alpes. Elle accompagne la structuration des arts visuels en Auvergne-Rhône-Alpes en organisant des journées professionnelles et groupes de réflexions.

■ <https://www.ac-ra.eu>

AUVERGNE-RHÔNE-ALPES LIVRE ET LECTURE

Auvergne-Rhône-Alpes livre et lecture se situe au carrefour des différents métiers du livre et des activités menées par les créateurs, les professionnels et les médiateurs. Elle met en oeuvre des actions de coopération, d'information, de formation, de conseil et de promotion en faveur du livre et de la lecture.

Ses missions sont notamment de gérer les dispositifs de soutien aux professionnels du livre dans le cadre des politiques de l'État et de la Région, d'initier des projets transversaux pour favoriser la coopération entre les métiers du livre, d'apporter un soutien aux auteurs et de contribuer à l'animation de la vie littéraire, à la professionnalisation des acteurs et au développement de l'interprofession. Auvergne-Rhône-Alpes Livre et Lecture soutient et accompagne également les éditeurs et les libraires indépendants.

■ <https://auvergnerhonealpes-livre-lecture.org>

AUVERGNE-RHÔNE-ALPES SPECTACLE VIVANT

Auvergne-Rhône-Alpes Spectacle Vivant est un pôle d'accompagnement, d'échanges, de veille et de ressources pour les professionnels du spectacle vivant de la région. Elle mène différentes actions sur le territoire régional : une veille et des ressources pour les professionnels du secteur, des rendez-vous personnalisés, des groupes de travail pour échanger avec ses pairs, des ateliers et des rencontres professionnelles, un accompagnement pour les structures culturelles et un programme de mentorat à destination des chargés de production et diffusion.

Elle propose des espaces d'inspiration, de créativité, de convivialité et d'expérimentation pour les élus « culture » et les agents de développement culturels territoriaux, pour accompagner la vitalité culturelle des territoires ruraux de la région.

Elle participe également à l'animation du dialogue inter-professionnel entre les différents acteurs du spectacle vivant (élus, employeurs, salariés) à travers la coordination du Comité Régional des Professions du Spectacle (COREPS).

■ <https://auvergnerhonealpes-spectacle vivant.fr>

GRAND BUREAU

musiques actuelles

Grand Bureau est le réseau des professionnels des musiques actuelles en région Auvergne-Rhône-Alpes. Créé en septembre 2016, il regroupe aujourd'hui environ 120 structures membres de l'ensemble de la filière des musiques actuelles.

■ <http://grandbureau.fr>

PÔLE PIXEL

cinéma, audiovisuel

Le Pôle Pixel est un pôle dédié aux entreprises de l'image et des industries créatives, qui accueille des entreprises du secteur des industries culturelles et créatives : cinéma, audiovisuel, jeu vidéo, web, communication, nouveaux médias, arts numériques, etc. Il accompagne la structuration des acteurs de la filière, cherche à promouvoir et à faire rayonner les productions, et à impulser de nouvelles opportunités.

■ <https://www.polepixel.fr>



NOTES

INCUBATEURS, PÉPINIÈRES, COOPÉRATIVES D'ACTIVITÉ ET D'EMPLOI

HÔTEL 71 - ARTY FARTY

incubateur médias émergents

Hôtel71 accompagne des porteurs de projets culturels et médias émergents : un incubateur médias émergents, des cycles d'ateliers « Le Comptoir de services », un cycle de rencontres hebdomadaires avec des professionnels de la culture et des médias « Visiteurs et Visiteuses du jeudi ».

■ <https://hotel71.eu/2023>

ALTERINCUB - URSCOP

incubateur innovation sociale

L'incubateur Hub-Ic est dédié aux entreprises culturelles, créatives et innovantes.

Deux parcours sont disponibles : « Idéation » pour passer de l'idée au projet d'entreprise et « Création » pour préparer le lancement d'entreprise.

■ <https://www.alterincub.coop>

HUB-IC - LE DAMIER

incubateur industries culturelles et créatives

Il est dédié aux entreprises culturelles et créatives et a pour ambition d'implanter des entreprises ICC sur la métropole de Clermont-Ferrand. Il vise à aider à la formalisation du business model et du business plan.

■ <https://www.ledamier.fr/2022/08/31/incubateur-hub-ic-3>

PÔLETTE - AADN

incubateur arts numériques

Pôlette accompagne la structuration et la professionnalisation de la scène des arts hybrides & cultures numériques. Elle propose notamment un parcours de 6 mois d'accompagnement pour se former et être mentorés par des experts de la création en environnement numérique.

■ <http://polette-culture.org>

CCO - LA RAYONNE

pépinière associations culturelles

La Rayonne - CCO accueille une pépinière de projets collectifs, associatifs, ESS et culturels, qui s'organise autour d'espaces de co-working et de ressources mutualisées, de formations autour du numérique, de la création, du fonctionnement et de la gestion de projets et d'associations ; de rendez-vous d'accompagnement individualisés, de résidences artistiques et d'événements.

■ <https://larayonne.org>

LES ATELIERS - LOBSTER - PÉRISCOPE

musiques actuelles

Les Ateliers Lobster font partie d'un pôle d'ingénierie culturelle dédié à l'accompagnement et au développement de projets culturels innovants. Mis en œuvre depuis 2016 par le Périscope, son projet œuvre à la mutualisation des compétences entre ses structures résidentes ainsi qu'à l'élaboration de dispositifs d'accompagnements et de conseils destinés à l'ensemble de la filière des musiques actuelles.

■ <https://www.lobster-lyon.com>

COOPÉRATIVE D'ACTIVITÉ ET D'EMPLOI - AZELAR

entrepreneurs salariés

Pôle art et culture de la CAE Graine de Sol, Azelar accueille des artistes et créatifs dans le champ des arts appliqués, des arts visuels, de l'audiovisuel et du numérique, de l'écriture et de l'édition, des métiers d'art et du spectacle vivant.

■ <https://www.azelar.coop>

COOPÉRATIVE D'ACTIVITÉ ET D'EMPLOI - APPUY CULTURE

entrepreneurs salariés

La coopérative d'activités et d'emploi Appuy Culture propose une alternative aux statuts classiques des artistes et des professionnels de la culture. Elle permet aux entrepreneurs de structurer leur activité en se professionnalisant et en s'implantant sur le marché de la culture en créant leur propre emploi.

■ <http://appuy-culture.fr>

NOTES

